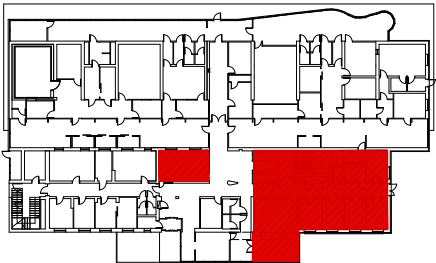


UWAGA!
ZAKRES PRAC W POMIENIENIACH
OBJĘTYCH OPRACOWANIEM NA
KONDYGNACJI PARTERU (ETAP II)
OBEJMUJE KOMPLEKSOWĄ WYMIANĘ NA
NOWE WSKAZANYCH DRZWI
WEWNĘTRZNYCH ORAZ KOMPLEKSOWĄ
WYMIANĘ WYKŁADZIN PODŁOGOWYCH,
SUFIÓW PODWIESZANYCH JAK I
OKŁADZIN ŚCIENNYCH WOKÓŁ
PRZYSBORÓW SANITARNYCH.

SCHEMAT LOKALIZACJI
POMIENIENI OBJĘTYCH OPRACOWANIEM
NA RZUCIE PARTERU



- UWAGA:
- WSZYSTKIE WYMIARY SPRAWDZIĆ NA BUDOWIE.
 - RYSUNEK ROZPATRYWAĆ ŁĄCZNIE Z POZOSTALYMI RYSUNKAMI BRANŻOWYMI.
 - ZOBOWIĄZAĆ WYKONAWCĘ ABY PRZED ZAMÓWIENIEM ELEMENTÓW STOLAREK
I ŚLUSAREK WYMIARY I ILOŚCI SPRAWDZIŁ SAMODZIELNIE NA BUDOWIE.
 - POMIENIENIA WENTYLOWANE ZA POMOCĄ WENTYLACJI MECHANICZNEJ.
 - INSTALACJE WEWNĘTRZNE WYKONAĆ WG PROJEKTÓW BRANŻOWYCH.

LEGENDA:

- POMIENIENIA OBJĘTE
ZAKRESEM OPRACOWANIA
- ŚCIANY ISTNIEJĄCE
- PROJEKTOWANE ŚCIANY G-K
WYPEŁNIENIA OTWORÓW G-K
GR.12,5cm i 15,0cm, EI30/REI30

ZESTAWIENIE SUFIÓW

- GABINETY ZABIEGOWE I GABINETY LEKARSKIE
KASETONOWY 60/60, GŁADKI
HIGIENICZNY, MODUŁOWY
ZGODNIE Z PKT. 10.4.1 OPISU
- SANITARIATY, POM. GOSPODARCZE I POM. SOCJALNE
KASETONOWY 60/60, ZMYWALNY, GŁADKI
ODPORNY NA DZIAŁANIE WILGOCI
ZGODNIE Z PKT. 10.4.2 OPISU
- KORYTARZE I KL. SCHODOWE
KASETONOWY 60/60
ZGODNIE Z PKT. 10.4.3 OPISU

WYSOKOŚCI MONTAŻU GŁÓWNYCH PŁASZCZYZN SUFIÓW PODANO W TABELACH
POMIENIENI. WYSOKOŚCI LOKALNYCH OBNIŻEJ WYNIKAJĄCYCH Z OBUDOWY
PROJEKTOWANYCH INSTALACJI WEWNĘTRZNYCH WYKONAĆ ZGODNIE Z PROJEKTAMI
POSZCZEGÓLNYCH BRANŻ.

KKAD

sp. z o.o. e-mail: biuro@kkad.pl
ul. Siewna 23B/26 31-231 Kraków tel. 695 627 902
NIP: 9452194591 KRS: 0000617535 REGON: 364417608

PRAWA AUTORSKIE ZASTRZEŻONE. NINIEJSZY PROJEKT JEST CHRONIONY AUTORSKIMI
PRAWAMI OSOBISTYMI ORAZ MAJĄTKOWYMI W CAŁOŚCI JAK I W CZĘŚCIACH JAKO
"UTWÓR ARCHITEKTONICZNY, ARCHITEKTONICZNO-URBANISTYCZNY, URBANISTYCZNY"
NA PODSTAWIE USTAWY O PRAWIE AUTORSKIM I PRAWACH POKREWNYCH.
UDOSTĘPNIANIE I KOPIOWANIE JEDYNNIE NA PODSTAWIE PISEMNEJ ZGODY AUTORA.

INWESTOR Krakowski Szpital Specjalistyczny im. św. Jana Pawła II
ul. Prądnicka 80, 31-202 Kraków, dz. 50/18, obr. 44 Krowodrza
NAZWA Nazwa inwestycji
INWESTYCJA II Nazwa inwestycji
Ul. Prądnicka 80, 31-202 Kraków, dz. 50/18, obr. 44 Krowodrza

RZUT PARTERU (ETAP II)
RZUT SUFIÓW

PROJEKTOWAŁ:	NR PROJEKTU 333/2024	
mgr inż. arch. TOMASZ KOCEMBA MPOIA006/2026	BRANŻA	ARCHITEKTURA
	STADIUM	PROJEKT WYKONAWCZY
	DATA	XI.2024
	SKALA	1:100
	NR RYS.	8

LOKALNIE WYMIARY MOGĄ RÓŻNIĆ SIĘ W STOSUNKU DO PRZEDSTAWIANYCH NA RYSUNKACH W ZAKRESIE PLUS / MINUS 5% Z UWAGI NA RÓŻNICE W GRUBOŚCIACH KOLEJNYCH WARSTW TYNKÓW W ZALEŻNOŚCI OD LOKALIZACJI W POMIENIENIU JAK I Z UWAGI NA KRZYWIZNĘ ŚCIAN ISTNIEJĄCYCH.
NIE WYKŁUCZA SIĘ ISTNIENIA ELEMENTÓW KONSTRUKCYJNYCH ORAZ INSTALACJI UKRYTYCH W ŚCIANACH I STROPACH NIEUJAWNIANYCH NA RYSUNKU. W PRZYPADKU NATRAFANIA W TRAKCIE WYKONYWANIA ROBÓT BUDOWLANYCH NA TAKIE ELEMENTY NALEŻY SKONTAKTOWAĆ SIĘ Z NADZOREM AUTORSKIM. PRACE REALIZOWAĆ JEDYNNIE NA PODSTAWIE RYSUNKU ZAWIERAJĄCEGO ORYGINALNĄ PIECZĘĆ I PODPIS AUTORA.